

TRAFIKMÄTNING AMMENÄS JUNI 2018



juli | 2018

Trafikrapport

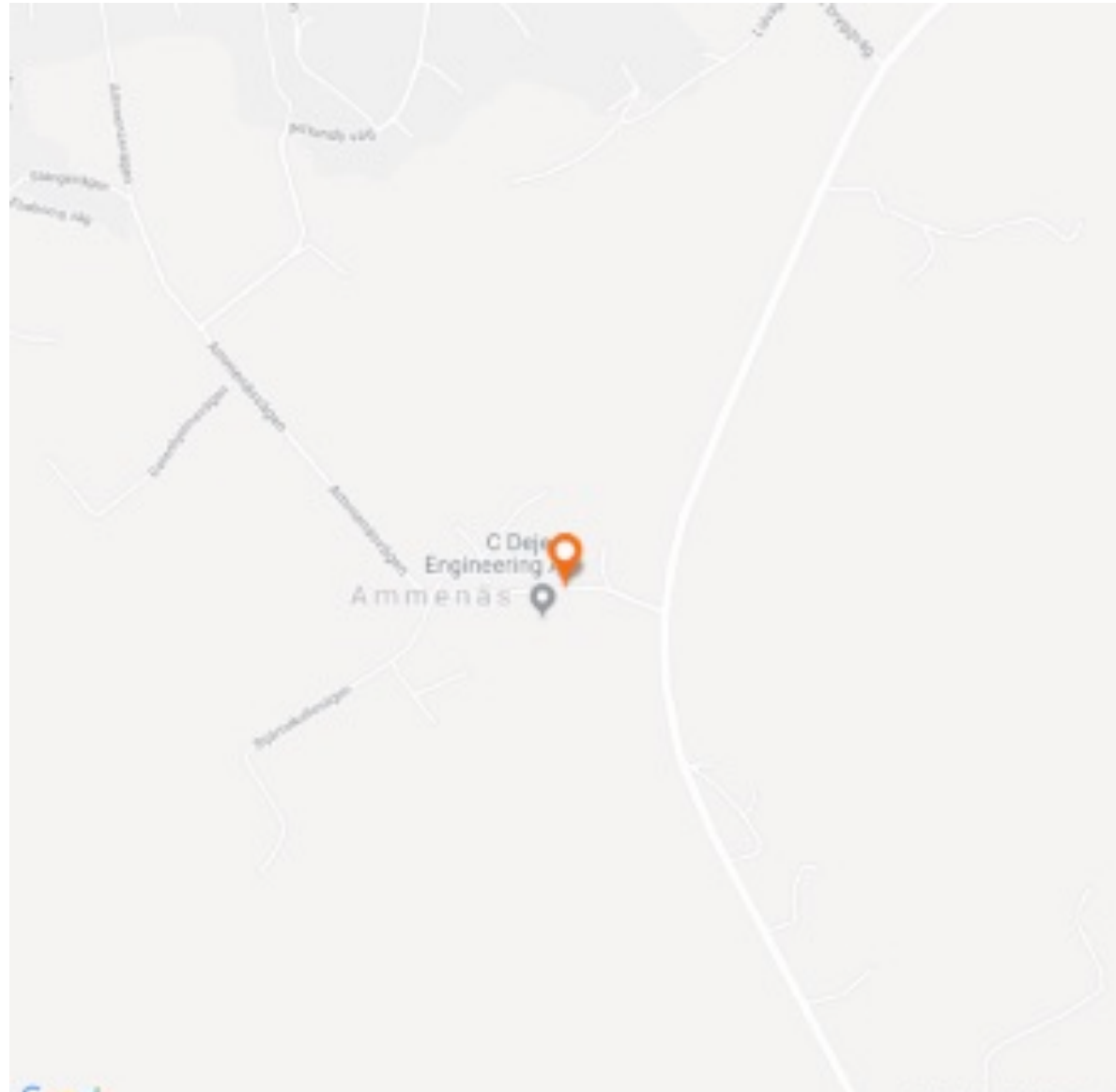
Ammenäsvägen, Uddevalla,, Mätplats 1

2018-06-12 (14 dagar)

Ammenäsvägen, Uddevalla,, Mätplats 2

2018-06-12 (14 dagar)

Mätplats 1 INFARTEN Ammenäsvägen, Uddevalla



Mätplats 2 RAKSTRÄCKAN Ammenäsvägen, Uddevalla



INFARTEN

Platsinformation

Ammenäsvägen, Uddevalla,, Mätplats 1

Plats-id	51261
Mätdata insamlad	14 dagar
Start	2018-06-12 00:00
Stop	2018-06-26 00:00
Sensorer	Metor
Funktioner	✓ Hastighet ✓ Klassificiering
Upplösning	Timme
Trafikslag	Motorfordon
Skyltad hastighet	50 km/h

RAKSTRÄCKAN

Platsinformation

Ammenäsvägen, Uddevalla,, Mätplats 2

Plats-id	51262
Mätdata insamlad	14 dagar
Start	2018-06-12 00:00
Stop	2018-06-26 00:00
Sensorer	Metor
Funktioner	✓ Hastighet ✓ Klassificiering
Upplösning	Timme
Trafikslag	Motorfordon
Skyltad hastighet	50 km/h

OM TRAFIKEN

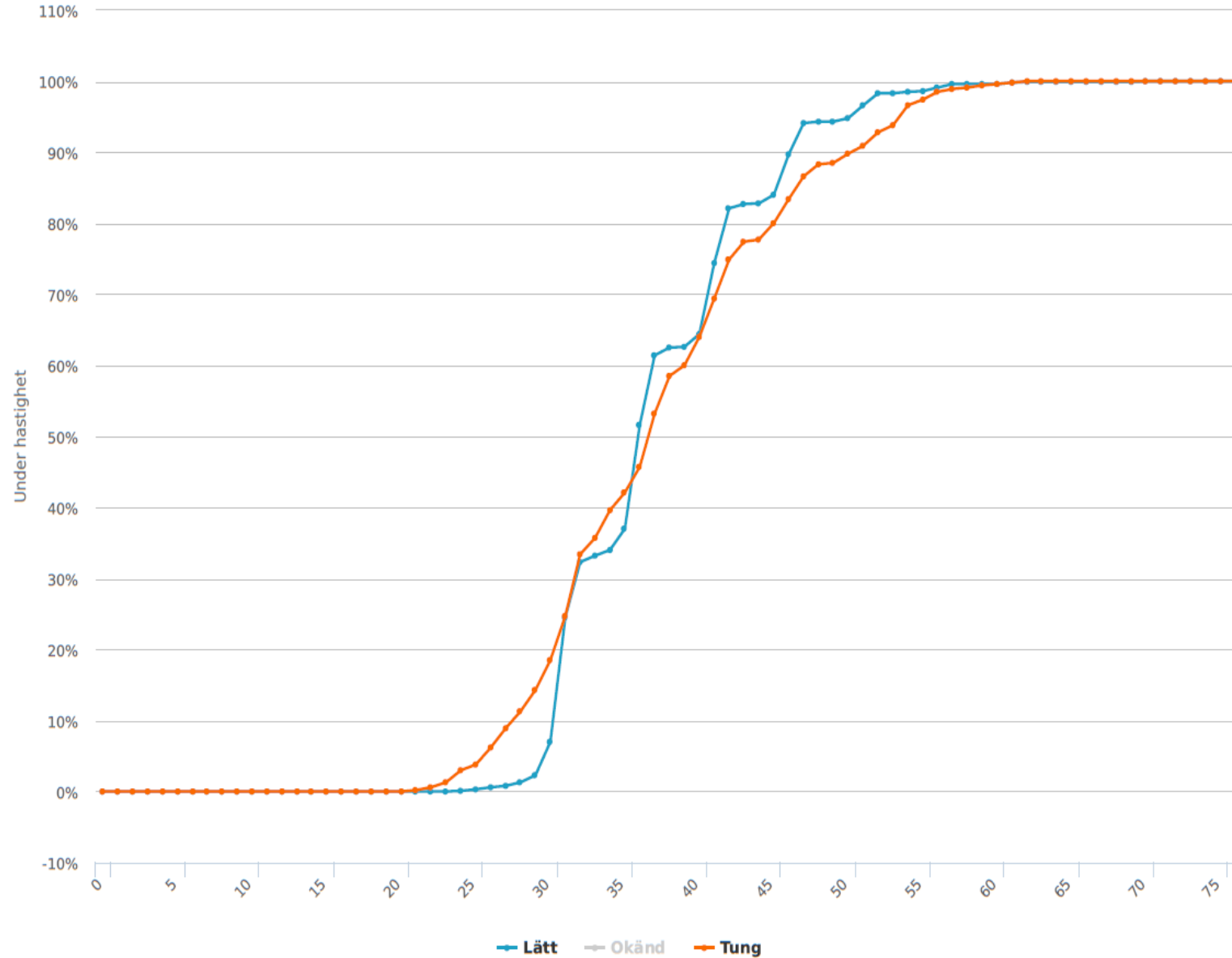
INFARTEN

Antal passager	13 709
Färdriktning öst	7 077 (52%)
Färdriktning väst	6 632 (48%)
Dygnstrafik	979
Vardag	1 017
Helgdag	883
Max timme	115 (2018-06-22 12:00)
Tung trafik	3.4%
Medelhastighet	38 km/h
Hastighetsöverträdelser	810 (6%)
Medelöverträdelsehastighet	55 km/h

RAKSTRÄCKAN

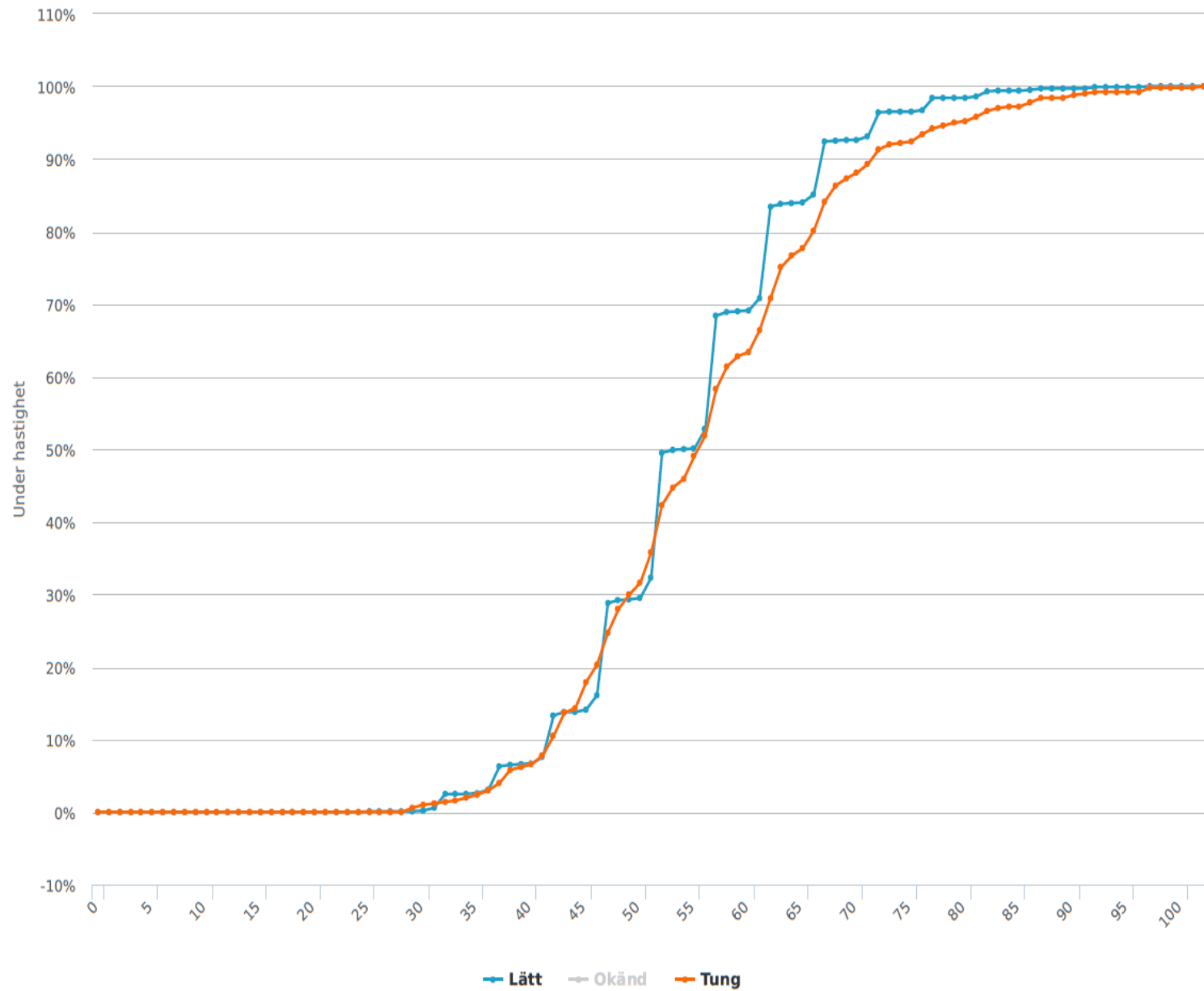
Antal passager	12 639
Färdriktning nordväst	6 398 (51%)
Färdriktning sydost	6 241 (49%)
Dygnstrafik	902
Vardag	930
Helgdag	833
Max timme	112 (2018-06-22 12:00)
Tung trafik	4.0%
Medelhastighet	55 km/h
Hastighetsöverträdelser	8 926 (71%)
Medelöverträdelsehastighet	60 km/h

Kumulativ hastighetsfördelning per typ - Ammenäsvägen, Uddevalla,, Mätplats 1



KUMULATIV HASTIGHETS- FÖRDELNING INFARTEN

Kumulativ hastighetsfördelning per typ - Ammenäsvägen, Uddevalla,, Mätplats 2



KUMULATIV HASTIGHETS- FÖRDELNING RAKSTRÄCKAN

Summering av trafikrapporter

Mätplats	Dygnstrafik	Vardag	Helgdag	Max timme	Skyltad hastighet	Medelhastighet	Tung trafik
Ammenäsvägen, Uddevalla,, Mätplats 1	979	1 017	883	115	50 km/h	38 km/h	3.4%
Ammenäsvägen, Uddevalla,, Mätplats 2	902	930	833	112	50 km/h	55 km/h	4.0%

Jämförelse Trafikmätningar 2008 och 2018

Infarten

2008 18-24 juni 6170 passager

2018 19-25 juni 7027 passager

Ökning ca 14% (857 passager)

Raksträckan

2008 10-16 juni 5256 passager

2018 12-18 juni 6149 passager

Ökning ca 17% (893 passager)